

# TRASY ROWEROWE

**ROWERON** 2026

RACIBÓRZ · WODZISŁAW ŚL. · RYBNIK · JASTRZEBIĘ-ZDRÓJ · ŻORY · GLIWICE  
PSZCZYNA · CIESZYN · MIKOŁÓW · BIELSKO-BIAŁA · KATOWICE · OPAWA (CZ)

**ROWERON**  
2026

nowiny.pl



KARWINA (CZ)

Dołącz do nas  
na Facebooku!



POMYSŁ I REALIZACJA

**PRODUCENT  
PROFILI  
I WLEWKÓW  
ALUMINIOWYCH**

[www.extral.com](http://www.extral.com)

Główny sponsor  
VI edycji  
**ROWERON**



# CORELTB

---

## BUILDERS

**ADAPTACJE PROJEKTU DOMU | INDYWIDUALNE  
PROJEKTY DOMÓW | BUDOWA DOMÓW  
W TECHNOLOGII MUROWANEJ**

**SSO | SSZ | STAN DEWELOPERSKI | STAN "POD KLUCZ"**

✉ [biuro@coreltb.pl](mailto:biuro@coreltb.pl) ☎ +48 664 123 757

📍 ul. Wałowa 55, Wodzisław Śl.

# 700 KM KOLEJNYCH PRZYGÓD ROWEROWYCH! PRZEDSTAWIAMY TRASY VI EDYCJI

## ROWERON 2026

Słońce, świeże powietrze, rower, świetna zabawa i ekscytująca przygoda. Przygotowaliśmy dla Was ponownie wyjątkowe wyzwanie rowerowe – VI edycję **największej imprezy rowerowej w regionie**, organizowanej przez Wydawnictwo Nowiny z Raciborza. Jedno jest gwarantowane – **to będzie znów naprawdę niezapomniane lato!**

Jesteśmy przeszczęśliwi, że nasze wyzwanie rowerowe spotkało się szósty rok z rzędu z tak ogromnym entuzjazmem z Waszej strony. 1200 pakietów, które dla was przygotowaliśmy rozeszło się w tym roku w kilkanaście dni! A będzie nas jeszcze więcej bo w transzy OPEN (bez pakietów startowych) zarejestrowało się kolejnych 200 osób. Będzie nas ponownie w tym roku 1400. Dziękujemy za zaufanie i za to, że jesteście z nami!

**Wszystkim zarejestrowanym uczestnikom VI edycji RowerON-u, a także rowerowym pasjonatom przedstawiamy tegoroczne trasy i podpowiadamy – wsiaćcie na koło, będzie wesoło!**

Mało kto wie, że w naszej okolicy jest mnóstwo pięknych tras rowerowych. Często więc, gdy nie mamy konkretnego planu nasze wycieczki kończą się na najbardziej oklepanej trasie i po pewnym czasie zaczynają być po prostu nudne i przewidywalne. A okazuje się, że jest w czym wybierać, o czym z pewnością przekonali się uczestnicy pięciu wcześniejszych edycji RowerON-u. I uwierzcie nam – wybór tylko 16 tras dla Was w tym roku, był dla nas znów naprawdę trudnym wyzwaniem.

Każda z tras, które proponujemy, została sprawdzona i przejechana przez naszą ekipę i możemy zapewnić Was, że poznacie przepiękne miejsca, do których z pewnością będziecie chcieli wracać częściej. Wybrane trasy mają różny poziom zaawansowania, od łatwych do bardzo trudnych. Przejedzie je osoba początkująca czy zaawansowany rowerzysta, **ale oczywiście każda trasa będzie wymagała wysiłku fizycznego – i o to chodzi!**

Wybrane przez nas trasy mogą stanowić świetną okazję na całodniową wycieczkę z rodziną czy znajomymi, szybki przejazd po pracy czy też fragment dłuższej wyprawy. Co ważne, aby dostać się do wyznaczonego na każdej trasie punktu, w którym należy zrobić sobie SELFIE Z ROWEREM

(tak udokumentujecie przejechanie trasy – patrz regulamin eventu), możecie, ale nie musicie dojechać dokładnie po wyznaczonej przez nas trasie. I to jest właśnie najlepsze w RowerON-ie – my damy Wam propozycję, a Wy stworzycie z niej niezapomnianą przygodę.

A jak zdarzy się trudniejszy przejazd (np. błotnista droga, zwalone drzewo, wąska ścieżka czy nieużywane tory kolejowe) zawsze możecie ominąć przeszkodę na nogach. A gdy pojawi się spory podjazd, których w naszym regionie nie brakuje, można podejść pod górę parę metrów piechotą, bo nie chodzi przecież o czas, a satysfakcję, że pokonaliśmy trudności, własne słabości i daliśmy radę! Bo RowerON to zaskakująca przygoda na lato!

Wszystkie 16 tras RowerON-u 2026 to dystans ponad 700 km, a poszczególne trasy mają długość od 35 do 60 km, przebiegają zazwyczaj po wytyczonych ścieżkach rowerowych i prowadzą po różnej nawierzchni (asfalt, szuter, lasy, polne drogi, chodniki)\*. Na wyzwanie dajemy Wam w tym roku prawie 6 miesięcy, od 5 maja do 25 października. Powodzenia!



Każdy z zarejestrowanych uczestników RowerON-u, który przejedzie w okresie od 5 maja do 25 października co najmniej 5 dowolnie wybranych tras otrzyma niepowtarzalny medal! Każdy kto podejmie największe wyzwanie i przejedzie wszystkie 16 tras RowerON-u zdobędzie tytuł i dyplom Mistrza RowerON-u oraz ma szansę na zdobycie fantastycznych nagród głównych!

Odwiedź grupę #RowerON na facebooku, gdzie znajdziesz wiele pozytywnej energii i pomysłów na rowerowe wycieczki oraz bieżące informacje na temat RowerON-u, tras, nagród i innych informacji o naszym evencie! Jest nas na grupie już ponad 5500 osób!

\* wyznaczone przez nas trasy w aplikacji [mapy.cz](http://mapy.cz) mają charakter poglądowy i w przypadku niespodziewanych remontów dróg, mogą ulec drobnym modyfikacjom, na co jako organizator nie mamy wpływu

Polub i poleć swoim znajomym





Racibórz  
1217

*siadaj  
na  
rower*



*trzeźwe myślenie  
zawsze w cenie*



**Powiat Raciborski**

**- prawdziwa oaza  
życia dla aktywnych**



[www.powiatraciborski.pl](http://www.powiatraciborski.pl)

**nowiny.pl**

# **PORTAL ROKU 2024**

w konkursie SGL Local Press 2024

Jednocześnie najlepszy portal lokalny w Polsce  
w konkursie SGL Local Press 2016 i 2022



**PIERWSZE ŹRÓDŁO INFORMACJI W SUBREGIONIE ZACHODNIM:**  
#racibórz #rybnik #wodzisławśląski #jastrzębiezdrój #żory


Takich nagród nie miała żadna impreza rowerowa w regionie!  
Chcecie o nie zawalczyć?

# NAGRODY GŁÓWNE

## ROWERON 2026

- 1** GŁÓWNA NAGRODA  
DLA MISTRZÓW ROWERON-U  
VOUCHER NA ROWER  
LUB AKCESORIA ROWEROWE  
DO WYKORZYSTANIA W SALONIE FIRMOWYM  
KROSS W RYBNIKU, UL. 3 MAJA 7  
O WARTOŚCI 4200 ZŁ!



SPONSOR NAGRODY:  **KROSS**

- 2** GŁÓWNA NAGRODA  
W KONKURSIE „KOSZULKOWYM”  
ROWER GHOST KATO ESSENTIAL + POMPKA  
O WARTOŚCI 2500 ZŁ!

SPONSOR NAGRODY:



[www.startbike.pl](http://www.startbike.pl)

**NAGRODY  
DO WYGRANIA!**

POMPKA ROWEROWA  
XLC PU-S07



ROWER GHOST  
KATO ESSENTIAL  
RAMA M



**3** BOX DACHOWY HAPRO TRIVOR 560 czarny połysk  
O WARTOŚCI 3800 ZŁ!

SPONSOR: **TAURUS**  
gotziewolek.jedziesz™



**4** KARTY PODARUNKOWE DECATHLON  
O ŁĄCZNEJ WARTOŚCI 2500 ZŁ!

SPONSOR: **eko OKNA**



**5** 2x BAGAŻNIK ROWEROWY  
TAURUS BIKEUP PRO  
O WARTOŚCI 399 ZŁ każdy!

SPONSOR: **Fusicki**  
BAGAŻNIKI ROWEROWE



**Mamy też dla Was:** kaski rowerowe, bidony, liczniki rowerowe, lampki rowerowe, pompki rowerowe, vouchery na przegląd roweru, opaski odblaskowe, uchwyty na telefon, apteczki rowerowe, zapięcia rowerowe, vouchery na koszulki i wiele innych super nagród.

**Ale to nie wszystko!**

Liczba nagród ciągle rośnie, a to wszystko dzięki naszym wspaniałym sponsorom i partnerom RowerON-u 2026. Dziękujemy!

Obserwujcie portal [Nowiny.pl](#) i grupę [#RowerON](#) na Facebooku. Tam na bieżąco będziemy informować o kolejnych nagrodach i o tym, jak je zdobyć. A to naprawdę bardzo proste!

Zapisałiście się do RowerON-u 2026? Gratulujemy.

A teraz od 5 maja do 25 października ruszajcie na nasze trasy i realizujcie WYZWANIA ROWEROWE. Powodzenia!

*\* Zdjęcia nagród mają charakter poglądowy*

**WSIADAJ NA KOŁO,  
BĘDZIE WESOŁO... I BEZPIECZNIE!**

Polub i poleć  
swoim znajomym

 **rowerON**

# HARMONOGRAM

## ROWERON 2026

### REJESTRACJA

#### 23 – 27 MARCA

PRE-rejestracja TYLKO dla aktywnych uczestników, którzy przejechali w V edycji RowerON min. 5 tras i zdobyli unikatowy medal

#### 13 – 24 KWIETNIA

Rejestracja STANDARDOWA dla wszystkich, którzy przejechali mniej niż 5 tras w 2025 roku i dla nowych uczestników

#### 28 KWIETNIA – 15 MAJA

Rejestracja OPEN (bez bezpłatnych pakietów startowych)

### START WYZWANIA

#### 5 – 31 MAJA

Prezentacja 16 tras RowerON 2026 na stronie [www.roweron.pl](http://www.roweron.pl) oraz na grupie FB RowerON.

#### 5 MAJA

Nieoficjalny start RowerON 2026 (możliwość zdobywania tras)

#### 26 MAJA – 6 CZERWCA

- Odbiór bezpłatnych pakietów startowych przez zarejestrowanych uczestników w I i II transzy zapisów,
- Odbiór płatnych pakietów startowych z koszulką i/lub czapeczką przez zarejestrowanych uczestników.

*Odbiór nastąpi w punktach odbioru wybranych podczas rejestracji (Racibórz, Wodzisław Śl., Rybnik, Żory, Jastrzębie-Zdrój, Gliwice, Pszczyna, Cieszyn, Mikołów, Bielsko-Biała, Katowice, Opava CZ). Przy odbiorze należy okazać bilet otrzymany podczas rejestracji na maila (w formie drukowanej lub na smartfonie). Można odebrać pakiet w czyimś imieniu, ale należy okazać w punkcie odbioru jego bilet.*

Uczestnicy z transzy OPEN bez pakietów startowych będą mogli pobrać książeczkę z trasami w formie elektronicznej (pdf) ze strony [www.roweron.pl](http://www.roweron.pl) lub korzystać z przygotowanych opisów tras rowerowych na stronie [www.roweron.pl](http://www.roweron.pl) w dziale Trasy 2026.

#### 20 CZERWCA

Event rozpoczęcia RowerON 2026, Racibórz, Park Roth, godz. 11.00-14.00. Zapraszamy na rowerach do Raciborza na nasze stoisko z gadżetami, na przejazd rowerami ok. 20 km trasą z organizatorami i innymi uczestnikami. Organizator zapewni również dodatkowe atrakcje dla uczestników!

#### 5 MAJA – 25 PAŹDZIERNIKA

Start RowerON-u i realizacja wyzwania przez zarejestrowanych uczestników – przejechanie minimum 5 z 16 tras zaproponowanych przez Organizatora w celu zdobycia unikatowego medalu. Przejechanie wszystkich 16 tras daje tytuł i dyplom Mistrza RowerON-u oraz szansę na wygraną jednej z cennych nagród głównych RowerON-u.

W trakcie trwania eventu dodatkowy „konkurs koszulkowy” z nagrodami (zdjęcia selfie z rowerem z wyznaczonych punktów na min. 5 trasach w koszulce RowerON 2026).

## LIPIEC – WRZESIEŃ – 3 SPECJALNE CHALLENGES\*

### 25 – 26 LIPCA (weekend)

**Challenge „20 km”:** na przejechanie dystansu minimum 20 km w dwa dni (wymagany screen/y z aplikacji rowerowej celem udokumentowania wyniku). *Do wygrania 4 supernagrody w kategorii męskiej i żeńskiej!*

### 15 – 16 SIERPNIĄ (weekend)

**Challenge „40 km”:** na przejechanie dystansu minimum 40 km w dwa dni (wymagany screen/y z aplikacji rowerowej celem udokumentowania wyniku). *Do wygrania 4 supernagrody w kategorii męskiej i żeńskiej!*

### 12 – 13 WRZEŚNIA (weekend)

**Challenge „60 km”:** na przejechanie dystansu minimum 60 km w dwa dni (wymagany screen/y z aplikacji rowerowej celem udokumentowania wyniku). *Do wygrania 4 super nagrody w kategorii męskiej i żeńskiej!*

*\*By udokumentować udział w danym challenge`u należy wystać zgłoszenie za pośrednictwem specjalnego formularza na stronie [www.roweron.pl](http://www.roweron.pl) maksymalnie do następnego dnia po zakończeniu danego challenge`u celem weryfikacji przez Organizatora. Daty challenge`ów podajemy na ten moment orientacyjnie – dajemy sobie możliwość przesunięcia terminu ze względu na niesprzyjającą pogodę.*

## PODSUMOWANIE WYZWANIA

### 26 – 29 PAŹDZIERNIKA

Wysyłanie przez zarejestrowanych uczestników podsumowania wyzwania rowerowego (zdjęcia selfie z rowerem z wyznaczonych punktów na trasach) do Organizatora za pośrednictwem formularza internetowego:

- minimum 5 udokumentowanych tras – zdobycie unikatowego medalu
- wszystkie 16 tras – zdobycie unikatowego medalu, tytułu i dyplomu Mistrza RowerON-u oraz możliwość wygrania jednej z cennych nagród głównych.

Wysyłanie przez zarejestrowanych uczestników podsumowania wyzwania w dodatkowym „konkursie koszulkowym” (zdjęcia selfie z rowerem z wyznaczonych punktów na min. 5 trasach w koszulce RowerON 2026) do Organizatora za pośrednictwem formularza „koszulkowego”.

*Formularze będą aktywne od 26 do 29 października (linka podamy w późniejszym terminie).*

### 5 LISTOPADA

Relacja LIVE z zakończenia RowerON 2026 i wytypowanie zwycięzców nagród w „konkursie koszulkowym” i zwycięzców nagród głównych wśród Mistrzów RowerON-u.

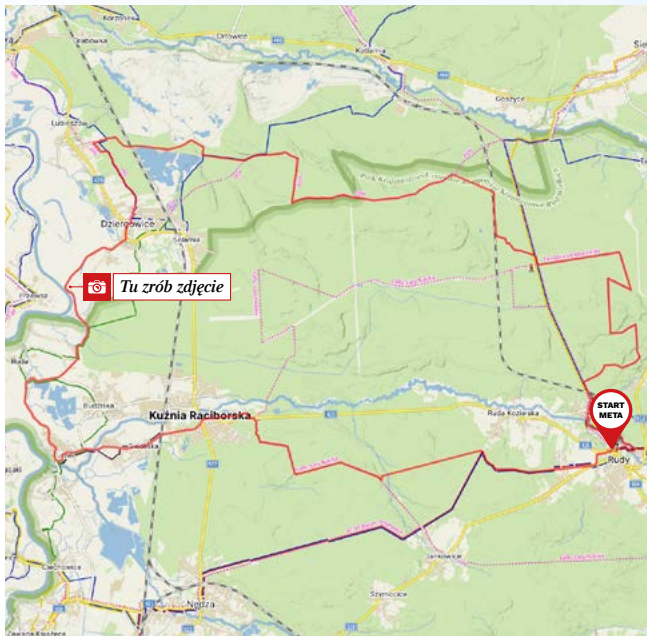
### 1 – 31 GRUDNIA

Odbiór unikatowych medali przez uczestników RowerON-u, którzy udokumentowali minimum 5 tras i zostali pozytywnie zweryfikowani przez Organizatora. *Odbiór nastąpi w punktach odbioru wybranych podczas rejestracji (Racibórz, Wodzisław Śl., Rybnik, Żory, Jastrzębie-Zdrój, Gliwice, Pszczyna, Cieszyn, Mikołów, Bielsko-Biała, Katowice, Opawa CZ).*

# TRASA CYSTERSKA

Rudy – Dziergowice – Turze – Kuźnia Raciborska – Rudy

- START/META – POCYSTERSKI ZESPÓŁ KLASZTORNO-PAŁACOWY W RUDACH



Tu zrób zdjęcie

START  
META

Ściągnij mapę na smartfona:  
<https://mapy.com/s/dukukevalo>



**POZIOM ŚREDNIA**  
**DYSTANS 51,4 km**  
**CZAS 2:57 h**  
↗ 80 m

Tu zrób zdjęcie selfie z rowerem



Stacja Dziergowice (przeprawa czołgowa)  
przez Odrę obok m. Przewóz (pkt. 17)



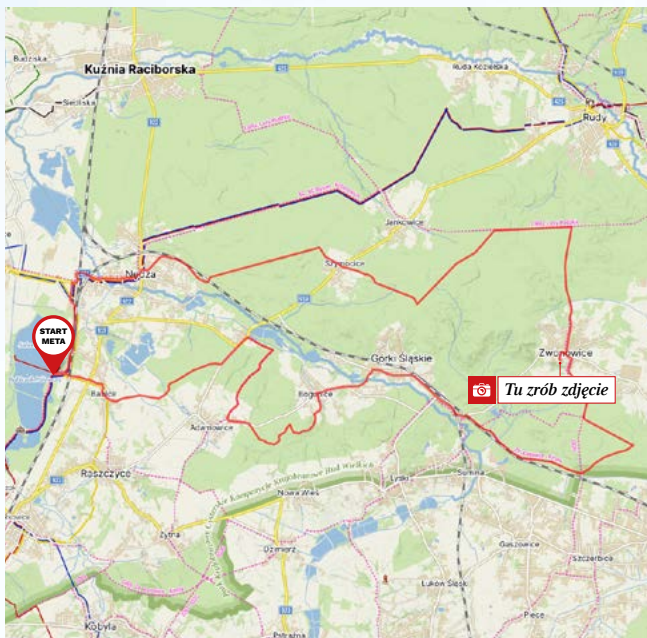
PATRONI TRASY:



# TRASA WINNA

Babice – Nędza – Szymocice – Zwonowice – Górkę Śląskie  
– Bogunice – Adamowice – Babice

• START/META – PARKING PRZY ZBIORNIKU BABICZAK PÓŁNOCNY K. BABIC



Ściągnij mapę na smartfona:  
<https://mapy.com/s/kenalopore>



**POZIOM ŚREDNIA**  
**DYSTANS 41 km**  
**CZAS 2:28 h**  
↗ 150 m

Tu zrób zdjęcie selfie z rowerem



Zamek/Leśniczówka na Winnej Górze  
k. Zwonowic (pkt. 12)



PATRONI TRASY:

**EXTRAL**  
ALUMINIUM

**Racibórz**  
1212

powiat raciborski  
BESKIDY WIEDE WIELICZKI

**W**

**BS**  
RACIBÓRZ  
BANKI SPOŁOECZNOŚCI

# TRASA HOYMSKA

Rybnik Paruszowiec Piaski – Jankowice – Niedobczyce – Niewiadom  
– Zebrzydowice – Rybnicka Kuźnia – Rybnik Północ – Rybnik Paruszowiec Piaski

• START/META – RYBNIK PARUSZOWIEC PIASKI – PARKING BŁONIA RYBNICKIE



Ściągnij mapę na smartfona:  
<https://mapy.com/s/cemepoturo>



**POZIOM ŚREDNIA**  
**DYSTANS 41,7 km**  
**CZAS 2:40 h**  
↗ 305 m

Tu zrób zdjęcie selfie z rowerem



Kaplica św. Jana Nepomucena w Rybniku Niewiadomiu (pod drogą Pszczyna – Racibórz) pkt. 16



PATRONI TRASY:

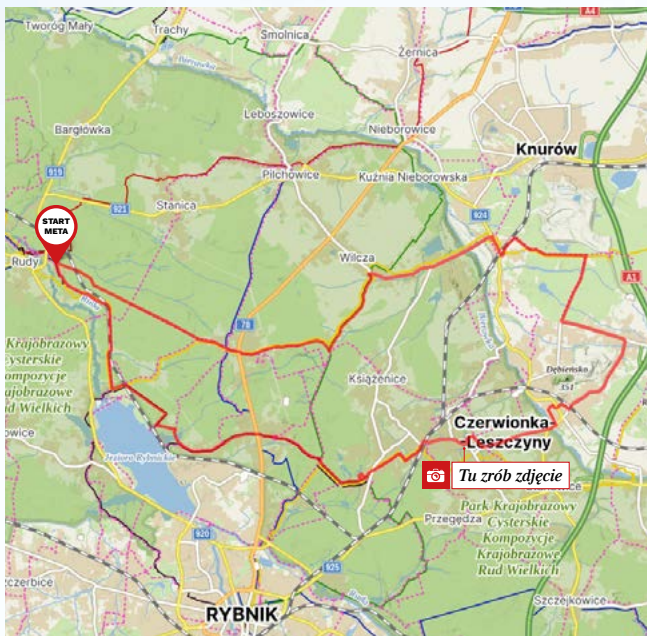
**EXTRAL**  
ALUMINIUM



# TRASA LESZCZYŃSKA

Rudy – Stodoły – Czerwionka-Leszczyny – Szczygłowice – Wilcza – Ochojec – Rudy

• START/META – ZABYTKOWA STACJA KOLEJKI WĄSKOTOROWEJ W RUDACH



Ściągnij mapę na smartfona:  
<https://mapy.com/s/nugosubaju>



**POZIOM ŚREDNIA**  
**DYSTANS** 50,7 km  
**CZAS** 3:02 h  
↗ 170 m

Tu zrób zdjęcie selfie z rowerem



Willa Konrada Bartelta  
w Czerwionce-Leszczynach (pkt. 12)



PATRONI TRASY:

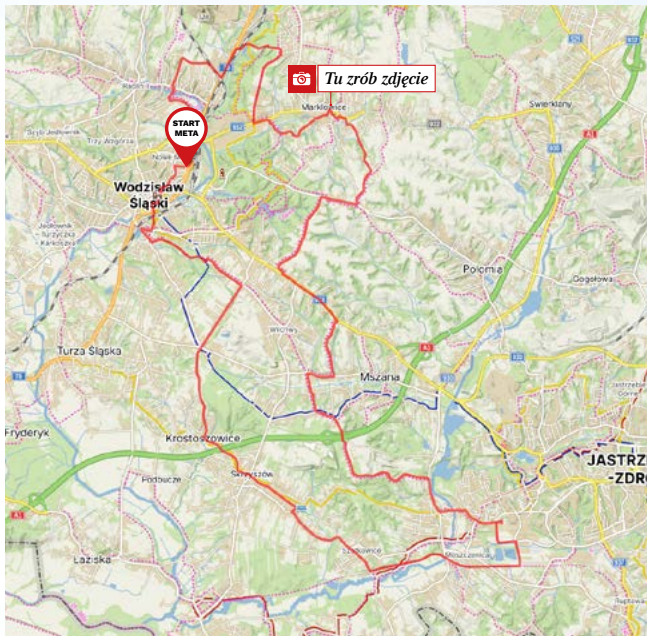
**EXTRAL**  
ALUMINIUM



# TRASA WĘGLOWA

Wodzisław Śl. – Krostoszowice – Skrzyszów – Moszczenica – Mszana – Markłowice – Wodzisław Śl.

• START/META – PARKING K. DWORCA KOLEJOWEGO W WODZISŁAWIU ŚL.



Ściągnij mapę na smartfona:  
<https://mapy.com/s/morasumesu>

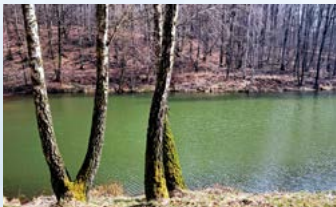


**POZIOM ŚREDNIA**  
**DYSTANS** 42,9 km  
**CZAS** 2:44 h  
↗ 292 m

Tu zrób zdjęcie selfie z rowerem



Słoneczna wyspka w Gminnym Centrum Rekreacji „Słoneczna Wyspa” w Markłowicach (pkt. 19)



PATRONI TRASY:

**EXTRAL**  
ALUMINIUM



**nszów**

# TRASA BARANOWICKA

Baranowice – Rudziczka – Suszec – Kobiór – Radostowice  
– Brzeźce – Kryry – Baranowice

• START/META – PAŁAC W BARANOWICACH



Tu zrób zdjęcie

**Uwaga! Możliwy remont dworca kolejowego Radostowice (pkt. 10). Ewentualny objazd ul. Kolejową i Dworcową.**

Ściągnij mapę na smartfona:  
<https://mapy.com/s/nalufokuhe>



**POZIOM ŁATWA**  
**DYSTANS 48,3 km**  
**CZAS 2:49 h**  
↗ 85 m

Tu zrób zdjęcie selfie z rowerem



**Pamiętkowy Obelisk w lesie k. Czarkowa (może być zastąpiony roślinnością) pkt. 7**



PATRONI TRASY:

**EXTRAL**  
ALUMINIUM

# TRASA WIATRAKOWA II

Branice – Michałkowice – Lewice – Zopowy – Zubrzyce – Chróstno – Ciermęjce – Krnov (CZ) – Branice

• START/META – KOŚCIÓŁ PW. WNMP W BRANICACH



Ściągnij mapę na smartfona:  
<https://mapy.com/s/jovekopaca>

POZIOM ŚREDNIA/TRUDNA

DYSTANS 44,7 km

CZAS 2:55 h

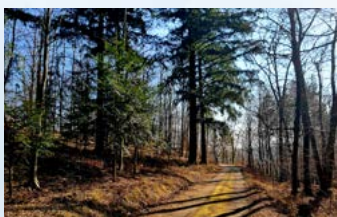
↗ 397 m



Tu zrób zdjęcie selfie z rowerem



Wzgórze z ośmioma wiatrakami w okolicy  
wzgórza Płoszczyniec (pkt. 8)



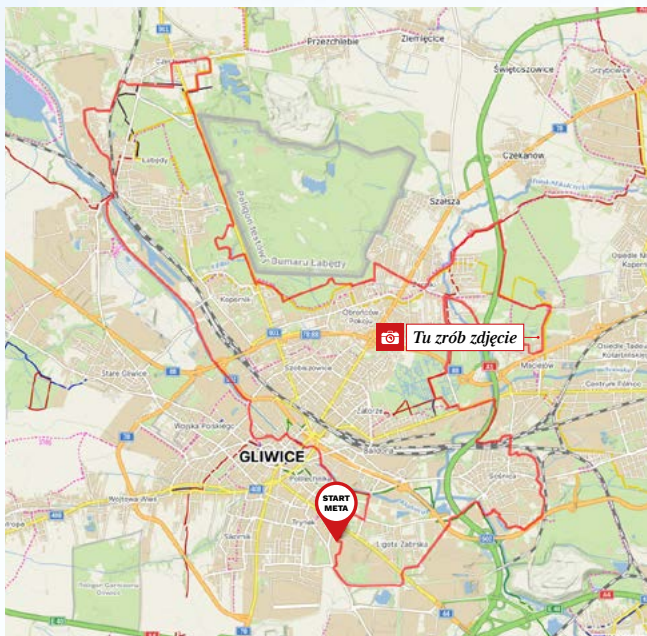
PATRONI TRASY:

**neo**  
Energy Group

# TRASA POLIGONOWA

Gliwice – Łabędy – Czechowice – Szasza – Maciejów – Sośnica – Gliwice

- START/META – PARKING K. CECHOWNI GLIWICE, UL. BOJKOWSKA 35A



Ściągnij mapę na smartfona:  
<https://mapy.com/s/kaveneluse>



**POZIOM ŚREDNIA**  
**DYSTANS 50,1 km**  
**CZAS 2:59 h**  
🏹 133 m

Tu zrób zdjęcie selfie z rowerem



Szyb „Maciej” w Zabrze (pkt. 29)



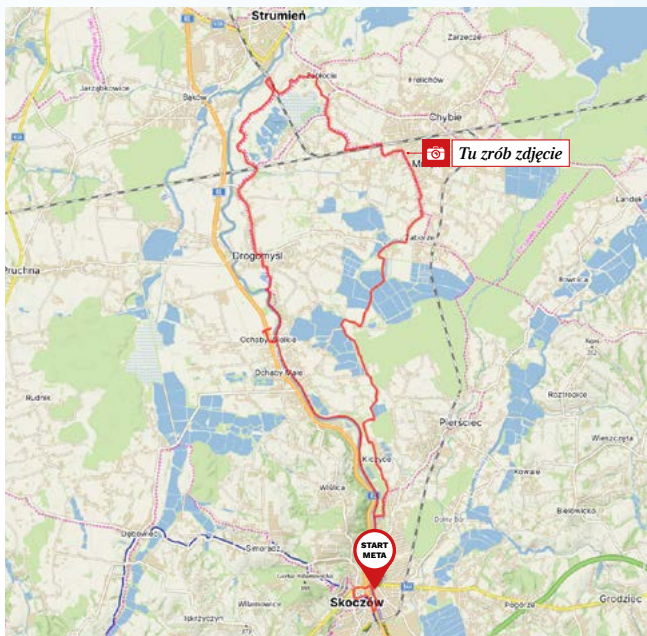
PATRONI TRASY:

**EXTRAL**  
ALUMINIUM

# TRASA WIŚLANA

Skoczów – Ochaby – Drogomyśl – Zabłocie – Mnich – Zaborze – Kiczyce – Skoczów

• START/META – KRYTA PŁYWALNIA „DELFIN” W SKOCZOWIE



Ściągnij mapę na smartfona:  
<https://mapy.com/s/hametamoho>



**POZIOM ŁATWA**  
**DYSTANS 35,4 km**  
**CZAS 2:03 h**  
↗ 60 m

Tu zrób zdjęcie selfie z rowerem



Ochotnicza Straż Pożarna w Mnichu  
(pkt. 14)



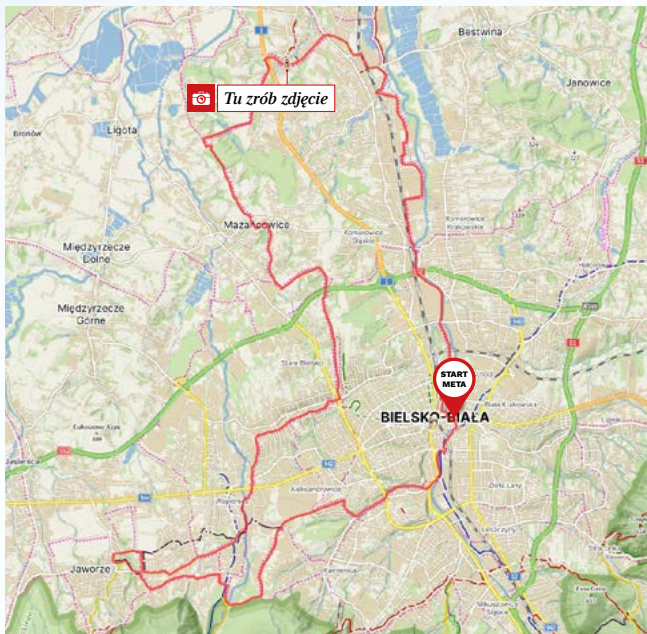
PATRONI TRASY:

**EXTRAL**  
ALUMINIUM

# TRASA BIELSKA II

Bielsko-Biała – Aleksandrowice – Jaworze – Wapienica – Mazańcowice – Czechowice-Dziedzice – Bielsko-Biała

• START/META – PLAC RATUSZOWY W BIELSKU-BIAŁEJ



Ściągnij mapę na smartfona:  
<https://mapy.com/s/kenejuzepo>



**POZIOM TRUDNA**  
**DYSTANS 44,6 km**  
**CZAS 2:52 h**  
**334 m**

Tu zrób zdjęcie selfie z rowerem



Wieża widokowa na terenie Centrum Edukacji Ekologicznej w Czechowicach-Dziedzicach (pkt. 16)



fot. [www.wartezobaczenia.pl](http://www.wartezobaczenia.pl)



PATRONI TRASY:

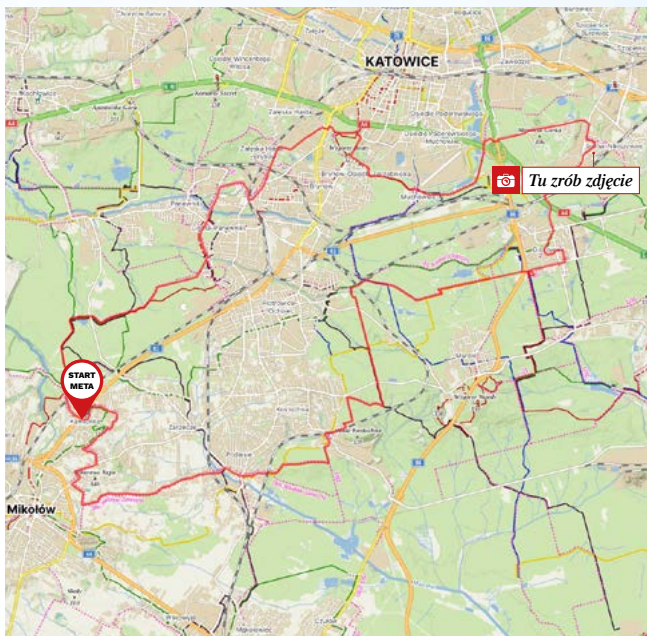
**EXTRAL**  
ALUMINIUM



# TRASA FILMOWA

Mikołów-Kamionka – Katowice Podlesie – Ochojec – Giszowiec  
– Nikiszowiec – Brynów – Katowice-Ligota – Mikołów-Kamionka

• START/META – PARKING W MIKOŁOWIE-KAMIONKA



Ściągnij mapę na smartfona:  
<https://mapy.com/s/penajobura>



**POZIOM ŚREDNIA**  
**DYSTANS** 47,1 km  
**CZAS** 2:54 h  
↗ 224 m

Tu zrób zdjęcie selfie z rowerem



Plac Wyzwolenia k. Kościoła pw. Św. Anny  
w Nikiszowcu (pkt. 16)



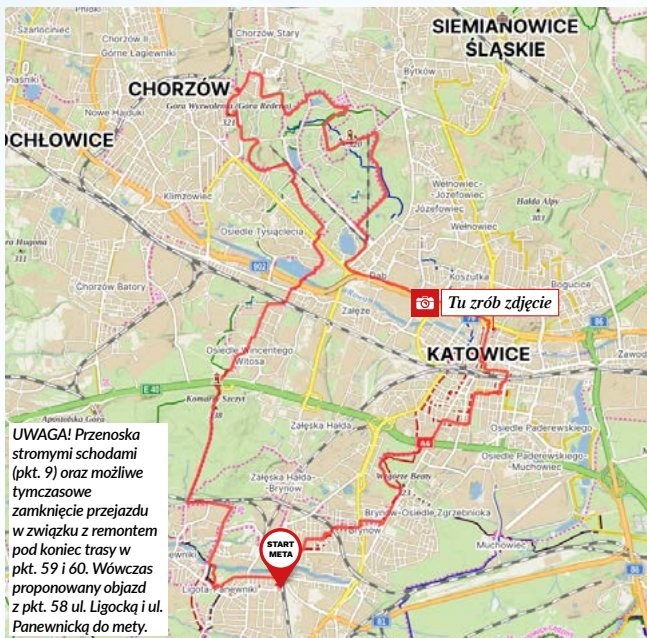
PATRONI TRASY:

**EXTRAL**  
ALUMINIUM

# TRASA KATOWICKA

Katowice-Ligota – Panewniki – Osiedle Witosa – Chorzów – Park Chorzowski – Katowice-Centrum – Park Kościuszki – Brynów – Katowice-Ligota

• START/META – DWORZEC KOLEJOWY W KATOWICACH-LIGOCIE



**UWAGA!** Przenoska stromymi schodami (pkt. 9) oraz możliwe tymczasowe zamknięcie przejazdu w związku z remontem pod koniec trasy w pkt. 59 i 60. Wówczas proponowany objazd z pkt. 58 ul. Ligocką i ul. Panewnicką do mety.

Ściągnij mapę na smartfona:  
<https://mapy.com/s/melafozune>



**POZIOM ŚREDNIA**  
**DYSTANS** 32,9 km  
**CZAS** 2:11 h  
↗ 244 m

Tu zrób zdjęcie selfie z rowerem



Pomnik Powstańców Śląskich  
w Katowicach Śródmieściu (pkt. 44)



PATRONI TRASY:

**EXTRAL**  
ALUMINIUM

# TRASA ODRZAŃSKA

Hlucín – Klimkovice – Hlucín

- START/META – PARKING PRZY CENTRUM SPORTOWYM W HLUCÍNIE



Ściągnij mapę na smartfona:  
<https://mapy.com/s/pahozubapa>



**POZIOM ŚREDNIA**  
**DYSTANS 52,4 km**  
**CZAS 3:24 h**  
↗ 473 m

Tu zrób zdjęcie selfie z rowerem



Znak graniczny Ostrava Jih (pkt. 11)



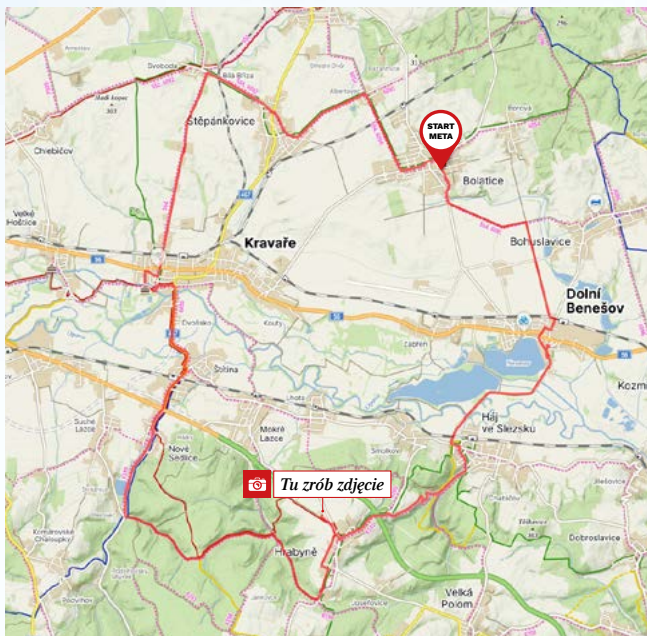
PATRONI TRASY:

**EXTRAL**  
ALUMINIUM

# TRASA PAMIĄTKOWA

Bolatice – Kravaře – Štítina – Hrabyně – Dolní Benešov – Bolatice

- START/META – PARKING W BOLATICACH, UL. SVOBODY



Ściągnij mapę na smartfona:  
<https://mapy.com/s/comeluhara>



**POZIOM ŚREDNIA**  
**DYSTANS 40,4 km**  
**CZAS 2:35 h**  
↗ 266 m

Tu zrób zdjęcie selfie z rowerem



Pomnik Narodowy II Wojny Światowej  
w Hrabynie (pkt. 16)



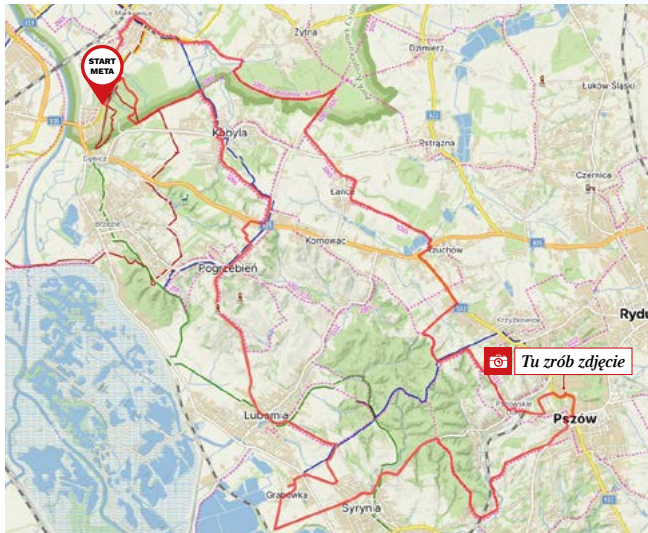
PATRONI TRASY:

**EXTRAL**  
ALUMINIUM

# TRASA SILESIANKA PL

Racibórz – Platforma widokowa w Arboretum Bramy Morawskiej  
w Raciborzu – Kobyla – Wieża i platforma widokowa w Pogrzebieniu  
– Lubomia – Platforma widokowa w Grabówce – Syrynia – Pszów  
– Wieża widokowa „Szyb Jan” w Pszowie – Rzuchów – Łańce  
– Markowice – Racibórz

• START/META – ŚREDNIOWIECZNA OSADA W ARBORETUM BRAMY MORAWSKIEJ W RACIBORZU



Ściągnij mapę na smartfona:  
<https://mapy.com/s/dujunosofa>



**POZIOM TRUDNA**  
**DYSTANS 46,3 km**  
**CZAS 3,06 h**  
**476 m**

Tu zrób zdjęcie selfie z rowerem

FOT. UM PSZÓW



Wieża Widokowa „Szyb Jan”  
w Pszowie

FOT. TOMASZ SZCZANSNY

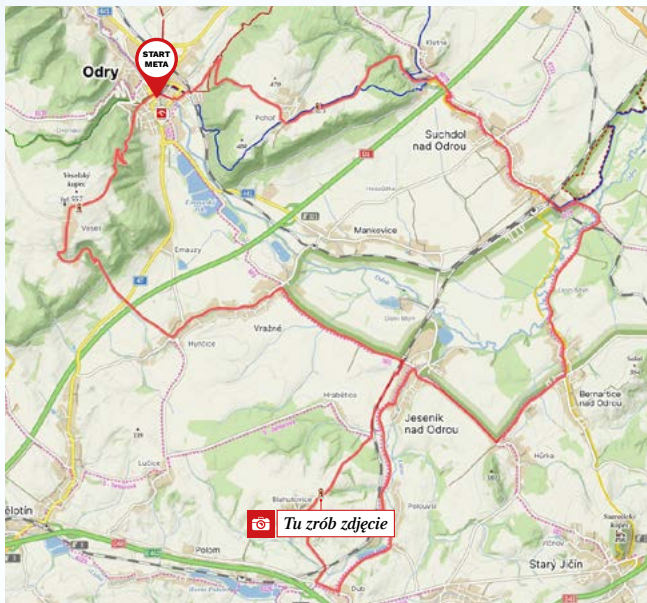


„Silesianka” – szlak wież i platform widokowych  
w Euroregionie Silesia

# TRASA SILESIANKA CZ

Odry – Rozhledna „Veselská” – Vražné – Rozhledna „Blahutovice”  
– Jeseník nad Odrou – Suchdol nad Odrou  
– Rozhledna „Pohoř-Olišová” – Odry

• START/META – PARKING PRZY CENTRUM HANDLOWYM W ODRY (CZ)



Ściągnij mapę na smartfona:  
<https://mapy.com/s/pahudemema>



**POZIOM BARDZO TRUDNA**  
**DYSTANS 48,2 km**  
**CZAS 3:19 h**  
**↗ 577 m**

Tu zrób zdjęcie selfie z rowerem



Rozhledna „Blahutovice”



Szlak Wież  
Widokowych  
Euroregionu



Stezka  
Rozhleden  
Euroregionu



[www.silesianka.eu](http://www.silesianka.eu)



SILESIANKA



silesianka\_plcz

# ROWERON 2026

## MAPA ZASIĘGU

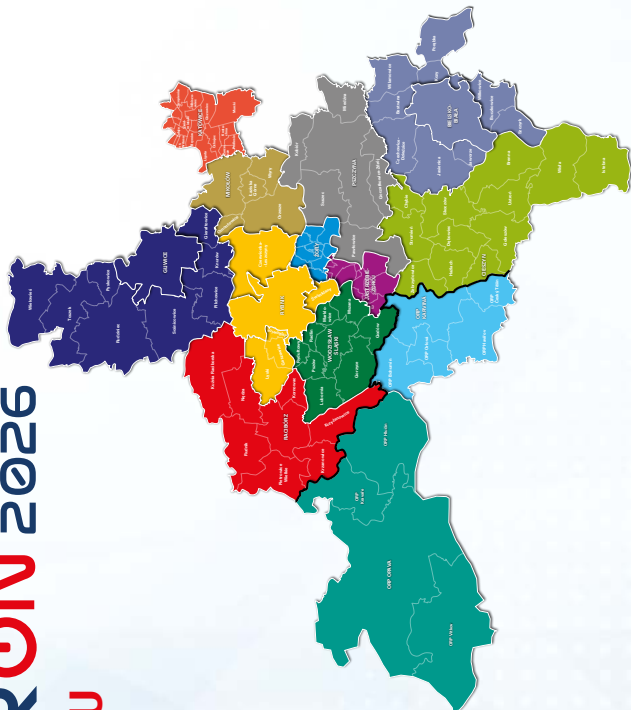


### POWIATY:

- » raciborski
- » wodzisławski
- » rybnicki
- » gliwicki
- » pszczyński
- » mikotowski
- » cieszyński
- » bielski

### MIASTA:

- » Rybnik
- » Żory
- » Jastrzębie-Zdrój
- » Bielsko-Biała
- » Katowice – **NOWOŚĆ!**



- » powiat opawski
- » powiat karwiński



*Wsiadaj na koto,  
będzie wesoło...  
i bezpiecznie!*

Kolekcja RowerON 2026

## KOSZULKA SPORTOWA

 [sklep.nowiny.pl](http://sklep.nowiny.pl)

Kupując  
 wspierasz  
 leczenie  
 6-letniego Stasia  
 z Raciborza!

KOSZULKA  
**89**  
 zł



## ZAMÓW JUŻ DZIŚ!

PRZESYŁKI



DZIĘKUJEMY PUNKTOM ODBIORU  
 PAKIETÓW STARTOWYCH I MEDALI

ZA POMOC I WSPARCIE PRZY

**ROWERON 2026**

## JESTEŚCIE WSPANIALI!

**nowiny.pl**



MOSiR  
 Katowice



nejchętniejsi tydzień Opavska



CIESZYŃSKIE  
 CENTRUM  
 INFORMACJI

# PARTNERZY PROJEKTU

## SPONSORZY GŁÓWNI

**EXTRAL**  
ALUMINIUM

**neo**  
Energy Group

  
**CORELTB**  
BUILDERS

**eko**  
**OKNA**

  
powiat raciborski  
zielona oaza kultur

  
Powiatowe  
Centrum  
Sportu  
w Raciborzu

  
**Racibórz**  
1217

## PATRONI MEDIALNI

Raciborska  
Telewizja  
Kablowa

**rtk**

radio  
**RV**

**T V S**

## POMYSŁ I REALIZACJA

**nowiny**.pl

Jastrzebie  
Online.pl

**eZORY**

FUNDACJA  
**śląsk**  
2035

**dn** DRUKARNIA  
NOWINY

**nowiny**  
RACIBORSKIE

**nowiny**  
WODZISŁAWSKIE

**nowiny**  
ZORSKIE

**nowiny**  
JASTRZĘBSKIE

**nowiny**  
RYBNICKIE

# ROWERON 2026

## PARTNERZY



**MOKATE**



Ekipa RowerON-u dziękuje  
za wsparcie wszystkim sponsorom i partnerom.  
**JESTEŚCIE NIESAMOWICI!**



# TAK NAS WIDZĄ UCZESTNICY!

*Od zawsze podróżowałem, najczęściej palcem po mapie. Kiedy mapy stały się tak dokładne, że odwzorowują najmniejszą ciekawostkę turystyczną, palec zamieniłem na rower. Nie ilość kilometrów, ale odnalezienie czegoś w terenie, co jest na mapie sprawia mi radochę. Dzięki RowerON poznałem ludzi którzy są w tym lepsi niż ja, więc wystarczy korzystać z ich doświadczenia. Pozdrawiam.*

**Jacek, Rybnik**

*RowerON 2025 – Ponownie udowodnił, że chce to móc! To była nasza wspólna, rodzinna przygoda pełna uśmiechu, potu i satysfakcji! Czasem również małych kryzysów nie tylko fizycznych. Każda trasa to nowe wspomnienia, ciekawe miejsca i poczucie, że razem możemy więcej. Dla nas to nie tylko wyzwanie – to sposób na wspólne spędzanie czasu, poznawanie regionu i budowanie małych wielkich sukcesów. Wspólnie pokazaliśmy, że aktywność może łączyć i motywować do działania. Dziękujemy organizatorom za inspirację i piękne trasy – do zobaczenia na trasach kolejnej edycji!*  
*PS. udało nam się również dołożyć trochę watów do rekordu Polski na wydarzeniu w Kuźni Raciborskiej*

**Anna, Gliwice**

*Podjęcie wyzwania RowerON 2025 było trzecim udziałem. Po przejechaniu w 2023 roku wszystkich 16 tras plan był podobny, jednakże w tym roku nie udało się z kilku powodów, nad czym ubolewam. Mimo tego pokonane 5 tras, spędzanie czasu na łonie natury w pięknych miejscach dały wielką satysfakcję, radość, wielką przyjemność, a także motywację i inspirację do pokonywania nowych tras, uwzględniając również te, których nie udało się pokonać w tym roku, a opisy innych osób mocno zachęcają do ich pokonania. Nadal pozostaje motywacja i chęć do kolejnego RowerON-u. Do zobaczenia za rok!*

**Jarostaw, Gliwice**

*Było to moje piąte wyzwanie i po raz kolejny ukończone wszystkie trasy. Z utęsknieniem czekam na przyszłoroczną edycję pozdrawiam.*

**Tomasz, Wodzisław**

# Wrażenia i komentarze z tras RowerON 2025

Po raz kolejny **DZIĘKUJĘ!!!!** :)

Za świetne trasy – mam wrażenie, że co rok lepsze, trudno wybrać ulubioną :)  
Za super organizację – wszystkim, którzy się dla nas trudzą, a często nawet nie wiemy że są i działają :)

Za społeczność RowerON-u na FB – Ich opisy, anegdoty i ostrzeżenia często motywowały i pomagały :)

Za moją **SUPER EKIPE ROWEROWO-GÓROWĄ** – bez Nich te przygody nie byłyby takie fajne :)

No cóż, teraz tylko trzeba zadbać o rower, przezimować... a wiosną ...

**WSIADAĆ NA KOŁO, A BĘDZIE WESOŁO** :)

Z rowerowym pozdrowieniem, mam nadzieję do zobaczenia w przyszłym roku :)

Agnieszka, Rybnik

Zapisanie się na swój pierwszy RowerON dało mi dużo motywacji do przeżycia tego sezonu w sposób aktywny oraz pozwoliło na poznanie regionu od strony której jeszcze nie znałem. To był bardzo miło spędzony czas z przyjaciółmi. Dziękuję organizatorom :)

Jakub, Mikołów

Dzięki temu wydarzeniu zmieniłem swoje życie sportowe, pokochałem rower i spędzam na nim coraz więcej czasu

Mateusz, Racibórz

Tegoroczne wyzwanie RowerON było dla mnie okazją by aktywnie zadbać o swoje zdrowie psychiczne i fizyczne. Pomogło mi poznać nowe miejsca oraz poprawić kondycję fizyczną. Rozwijanie pasji rowerowej w kontakcie z naturą było bezcenne.

Natalia, Żory

**BYŁO  
CUDOWNIE!**



Wypowiedzi uczestników pochodzą z grupy rowerON na FB oraz ankiet wypełnianych na zakończenie projektu, w których prosimy o opinie na temat bieżącej edycji oraz propozycje na przyszłość.

# Neo Energy Group napędza RowerON

neoenergygroup.pl

Największy polski prywatny  
deweloper i operator projektów OZE.  
20 lat doświadczenia.

- Farmy fotowoltaiczne
- Farmy wiatrowe
- Biogaz
- Magazyny energii

eko  
okna

## Więcej niż okna.

To energia, która łączy region.